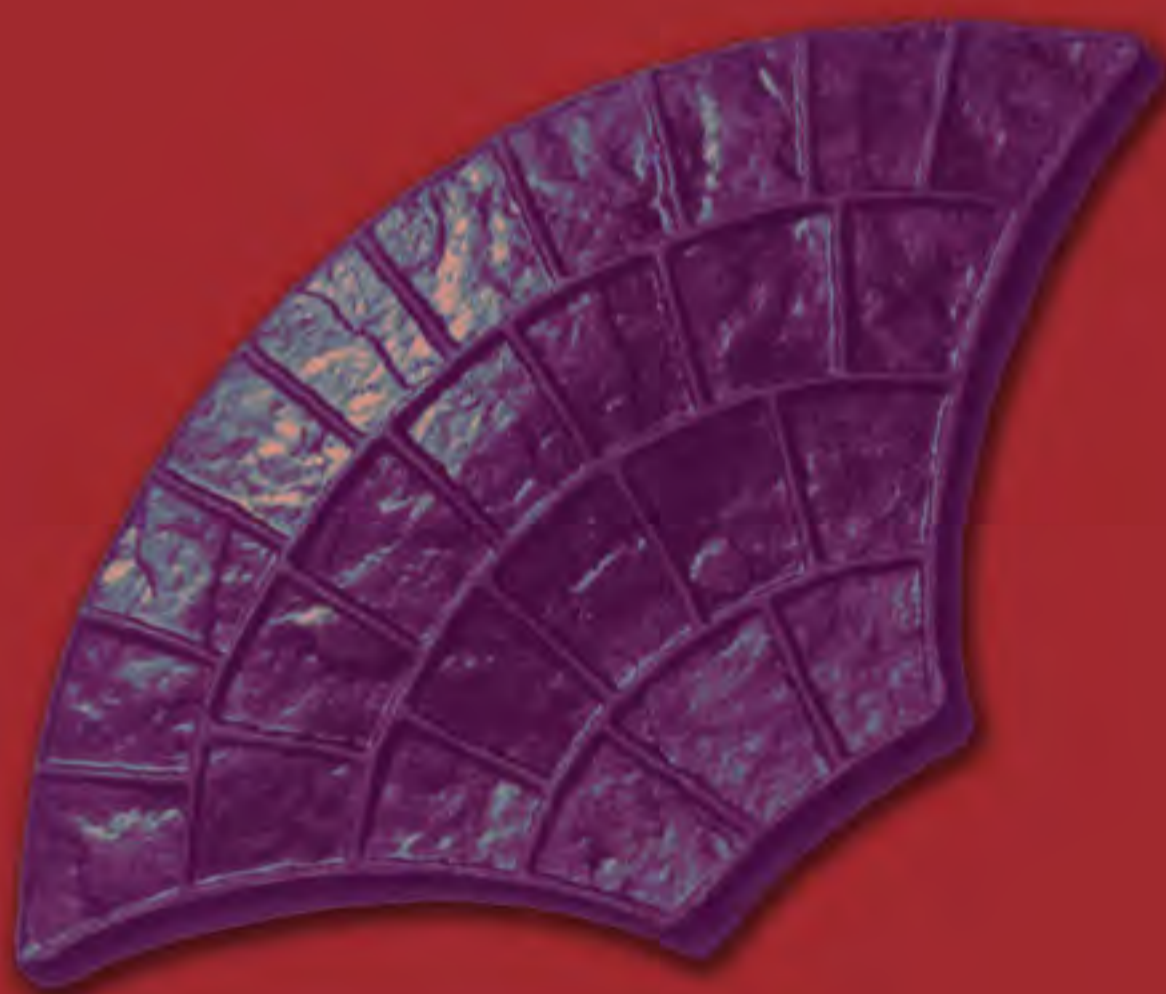


SPG[®] Moldes 100% Poliuretano



Ficha Técnica

SPG® Moldes 100% Poliuretano

100% Poliurethane Molds
World Class Brand

LA MAS ALTA CALIDAD



- ✓ La más alta durabilidad
- ✓ La más amplia variedad
- ✓ Probados con Durómetro ASTM D2240



Rígido Color Azul
Shore A 80^{+/-2}



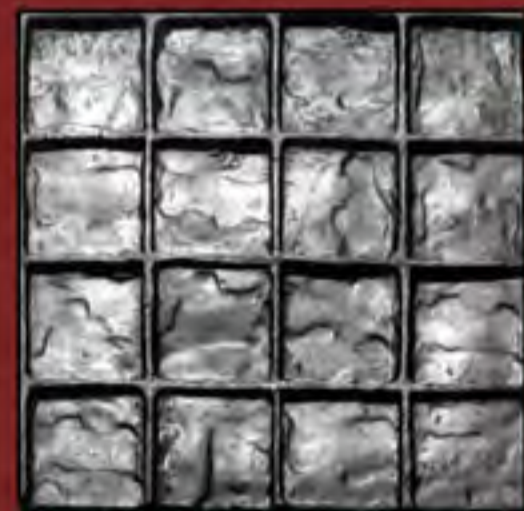
Flexible Color Rojo
Shore A 50^{+/-2}



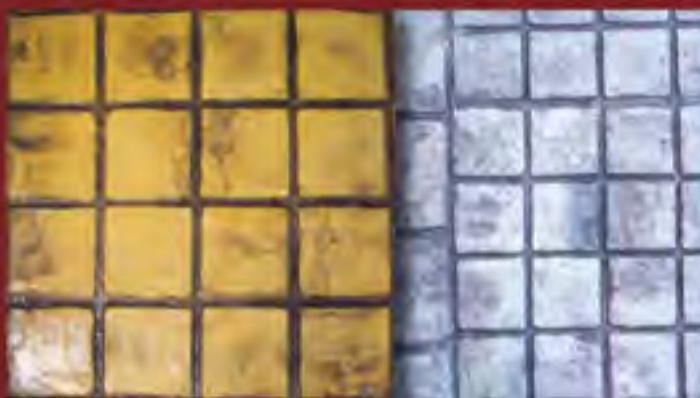
M001 Laja regular acomodada 0.61x0.61 mt.



M004 Laja en rehilete 0.61x0.61 mt.



M002 Adoquín 15 cm. 0.61x0.61 mt.



M003 Laja regular 30 cm.
0.61x0.61 mt.



M008



M009

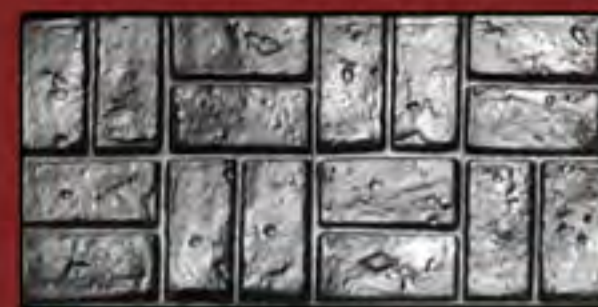


M010

Cantera con resaque 0.61x0.61 mt. También para SPG UltraDELGADOS®



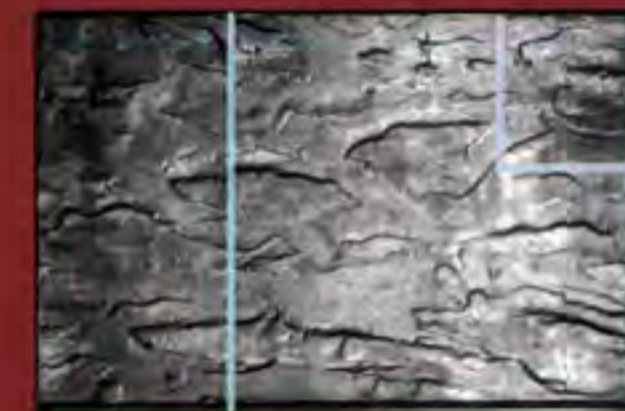
Ladrillo a soga
M018 1.38x0.43 mt.



Ladrillo en canastilla
M016 0.82x0.41 mt.



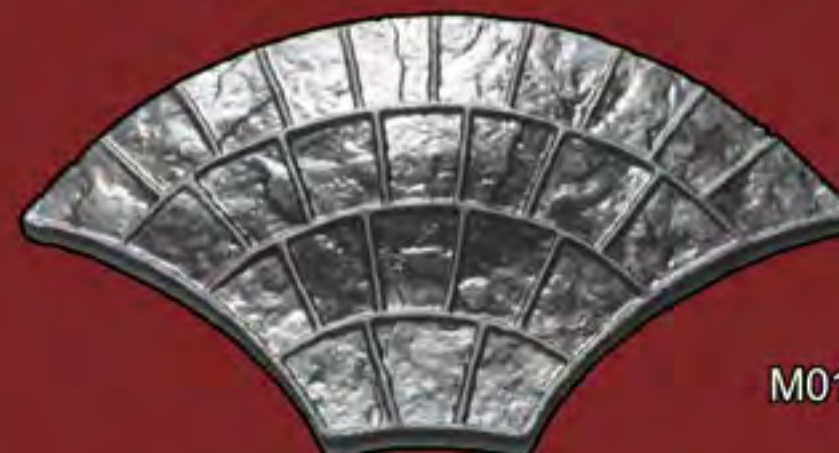
Ladrillo en petatillo
M019 1.09x0.72 mt.



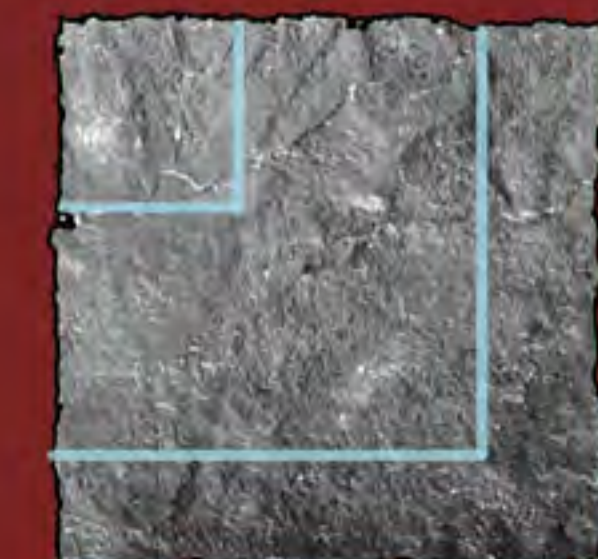
Laja de arroyo
M005 0.61x0.91 mt.
M006 0.61x0.76 mt.
M007 0.30x0.30 mt.



Adoquín decorado
M017 0.79x0.79 mt.
También para
SPG UltraDELGADOS®



Abanico
M011 1.10x0.63 mt.



Textura de roca
M015A 1.00x1.00 mt.
M015B 0.80x0.80 mt.
M015AJ 0.35x0.35 mt.
Usalo también para
UltraDELGADOS®



Cenefa de ladrillo
M012 0.84x0.23 mt.
También para SPG UltraDELGADOS®

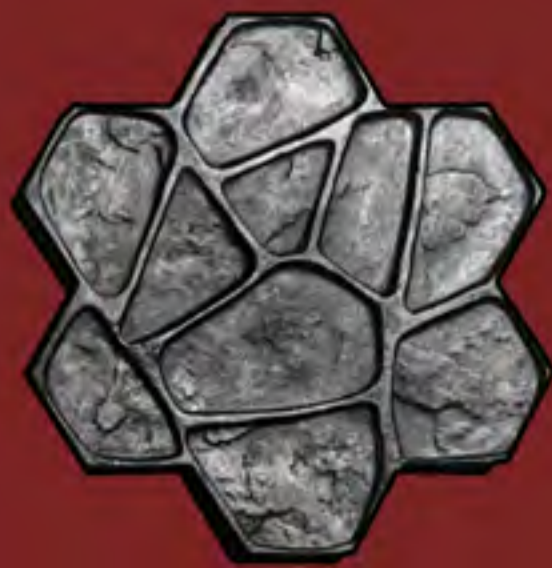


Cenefa de piedra
M014 1.24x0.28 mt.



Cenefa de ladrillo
M013 1.17x0.30 mt.

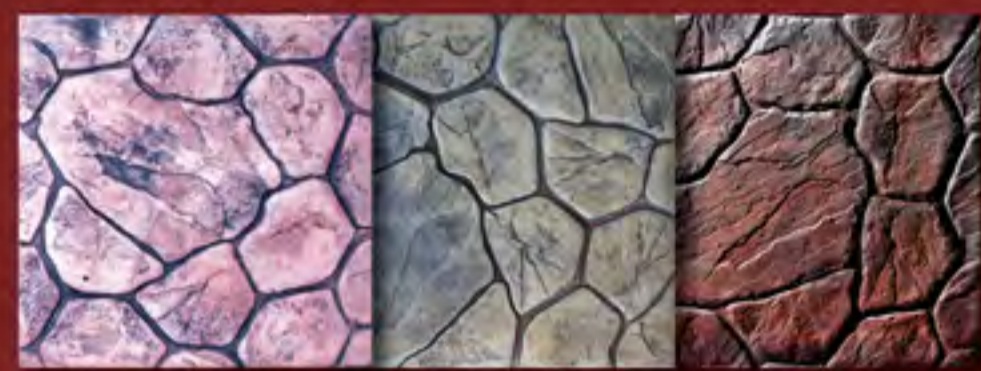




Piedra chica acomodada
M027 0.75x0.75mt.



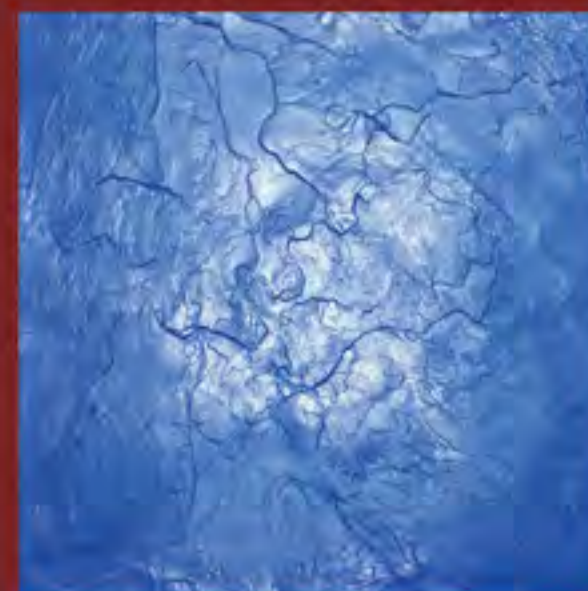
Rampa Minusválidos
MRM 0.61x0.70mt.



Cantera pichón
M035 0.75x0.75mt.



M020
Laja paseo
0.92x0.46mt.
M-021



Textura Rocallosa
M043A 1.00x1.00mt.
M043B 0.80x0.80mt.
M043C 0.35x0.35mt.
También para
SPG UltraDELGADOS®



Adoquín 20x20
M038 0.81x0.60mt.



HAZ TU PROPIO DISEÑO

Exclusivo para Expo Guadalajara®
Algunos más que hemos hecho bajo diseño especial:
Logotipos para Empresas, Fraccionamientos y CFE,
Escudos para Gobiernos y Centros Deportivos.
Delfines para albercas y varios más...



Piedra acomodada 0.75x0.75mt.
M025 junta gruesa. M-026 junta delgada.

Cantera sendero
M022 0.32x0.64mt.
M023 0.32x0.89mt.
M024 0.32x0.91mt.

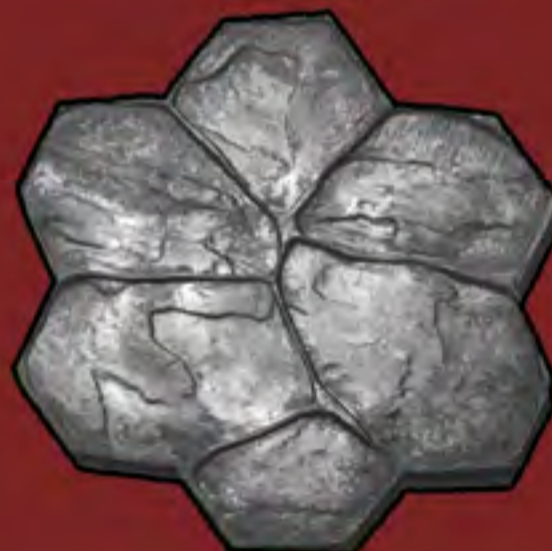


Alcatraz
M032 0.90x0.90mt.

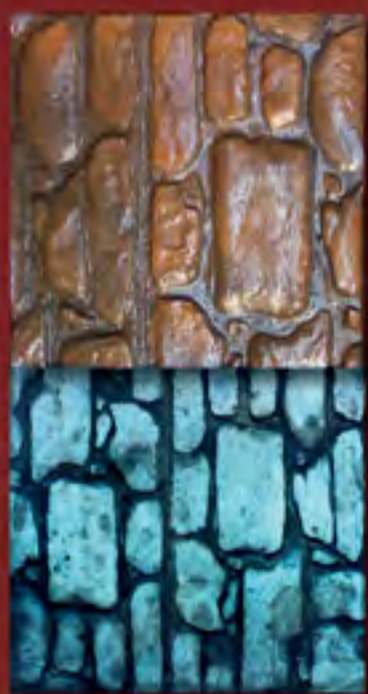
Granito regular 5cm.
M037 0.85x0.63mt.



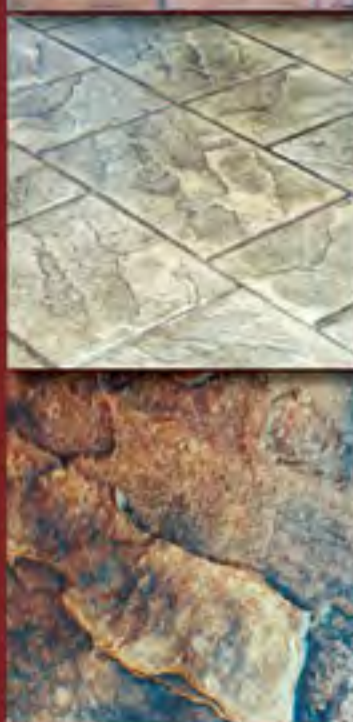
¡
Pídelos
en Renta



Adoquín 40x40
M031 0.84x0.84mt.



Empedrado de río
M028 0.91x0.46mt.



Adoquín hexagonal 30cm.
M030 1.42x0.91mt.

Cenefa piedra de río
M033 1.00x0.23mt.



Tablón marino
M029 1.21x0.30mt.





Cantera real
0.91x0.91mt.
También para
SPG UltraDELGADOS®

M034 Adoquín 10x10cm
También para
SPG UltraDELGADOS®



M040A



M040B



M040C


**Pídelos
en Renta**



Piedra de andador
0.45x0.91mt.
También para
SPG UltraDELGADOS®



M039A



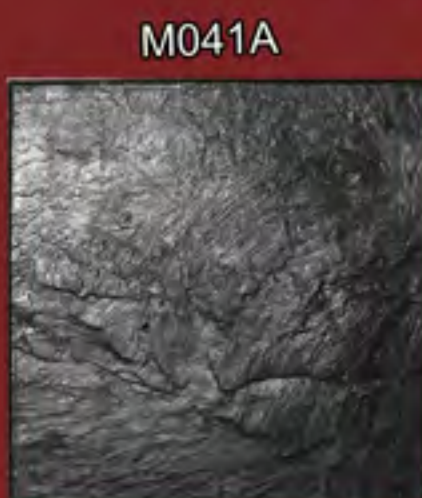
M039B



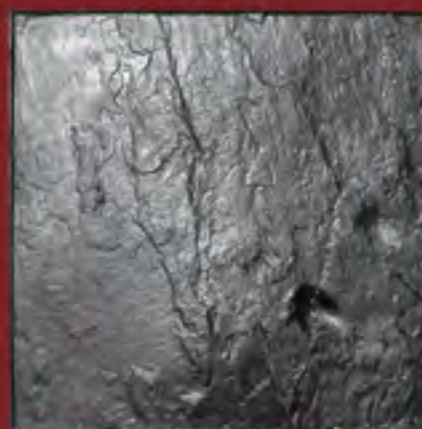
M039C



Textura de laja 0.61x0.61 mt
También para SPG UltraDELGADOS®



M041A



M041B



M041C



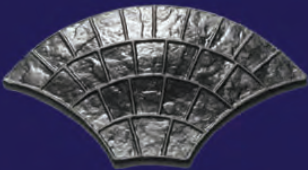
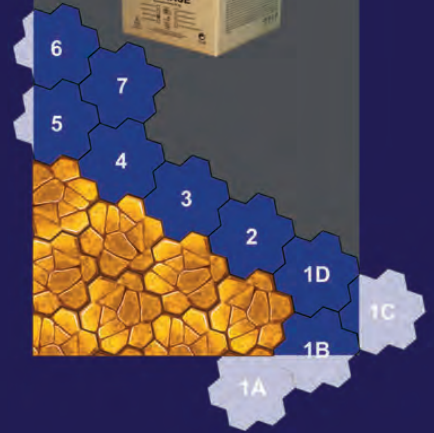
Tablón de interior
También para
SPG UltraDELGADOS®
M042A 0.30x0.61 mt.
M042B 0.30x0.91 mt.
M042C 0.30x1.22 mt.
M042D 0.30x1.83 mt.

SPG[®] Guías Para Estampar



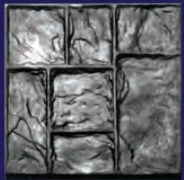
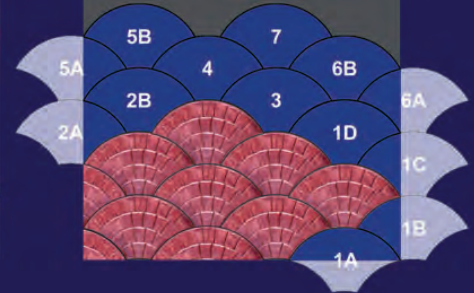
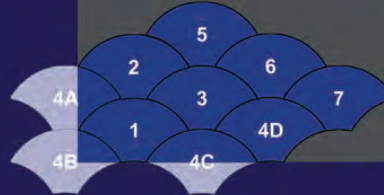
Moldes de Piedra Acomodada

Cuida siempre empates perfectos



Molde Abanico

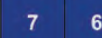
Cuida siempre empates perfectos



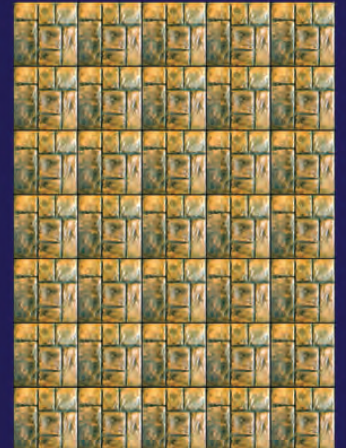
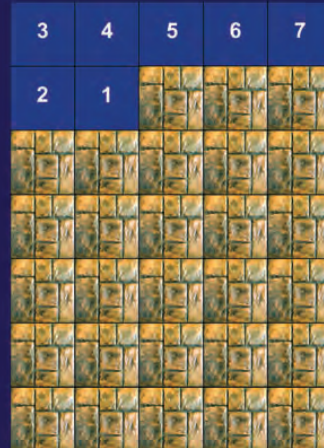
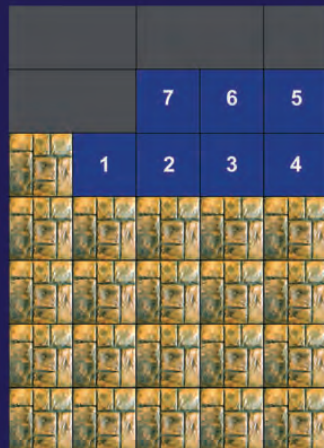
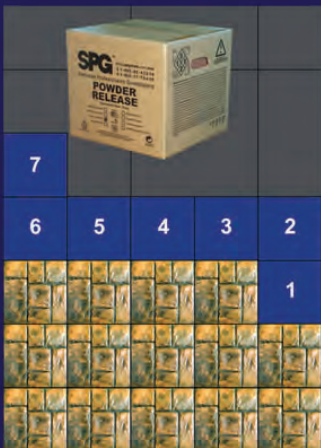
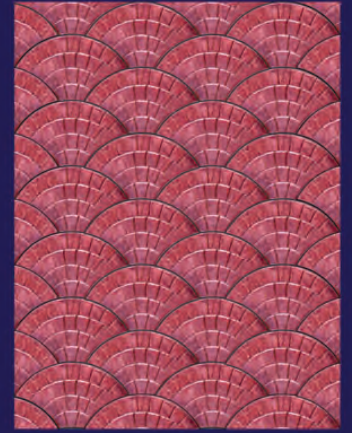
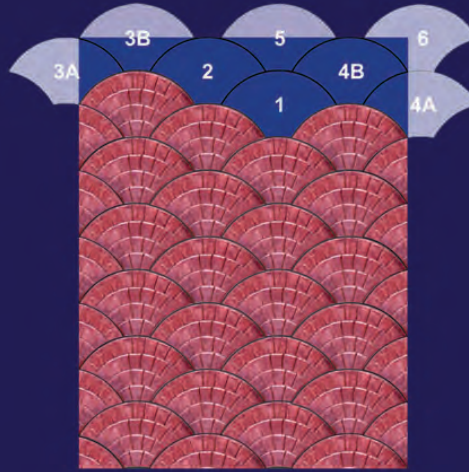
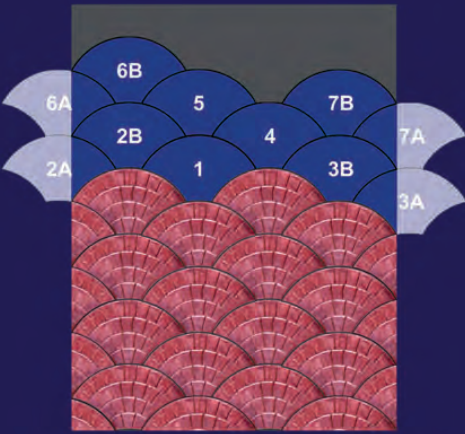
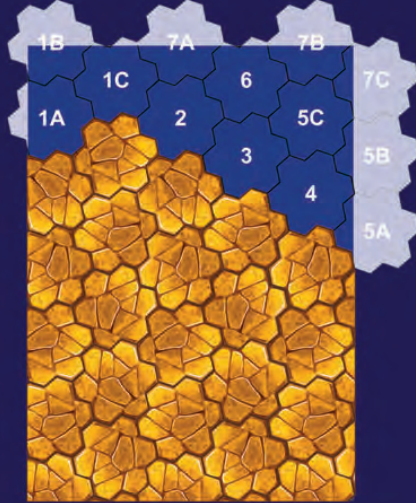
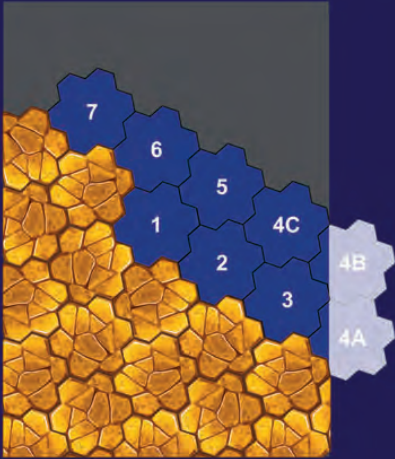
Moldes Cuadrados

Marca una retícula de 2x2 moldes con hilo

Cuida siempre empates perfectos



- ✓ *Logras Calidad.*
- ✓ *Logras Precisión.*
- ✓ *Minimizas Tiempos.*
- ✓ *Minimizas Movimientos.*



Usa tu imaginación Ejemplo de un texturizado usando sal de grano y hojas de árboles y plantas naturales

Use your imagination. Texturing sample using rock salt and leaves from trees and natural plants



- 1) Sobre el desmoldante en polvo arroja sal de grano, coloca hojas o cualquier otra textura.
1) *On top of the Powder Release, throw rock salt, put real leaves or any other texture.*



- 2) Con cuidado, coloca la textura de ajustes sobre las hojas y estampa.
2) *Carefully, place the texture mat over the leaves or other textures and stamp.*



- 3) Retira las hojas con cuidado. La sal quedará incrustada y se disolverá cuando laves el piso con agua.
3) *Lift up the leaves carefully. The incrustated rocksalt will wash away with water.*



- 4) Lava y sella como se indica en el Video Entrenamiento SPG© o nuestro Manual del Instalador SPG©
4) *Wash and seal as indicated on the SPG Training Video© or our SPG Instaler Manual©*

Ficha Técnica SPG[®] Moldes 100% Poliuretano

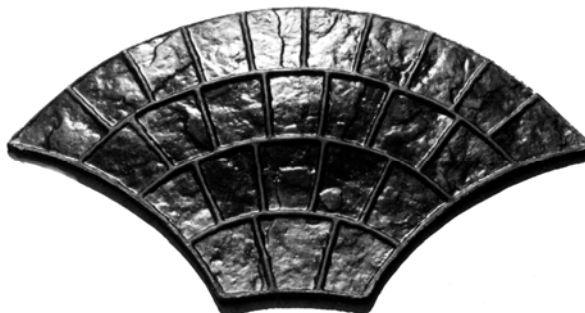
Más de 50 modelos. También diseños a tu gusto.

Modelo en esta ficha: M-011 Abanico

Medidas a extremos: 110 x 63 cm.
Radio único 57"

Material: 100% Poliuretano

Disponible en durezas: Shore A 80 +/- 2 Rígido en Color Azul
Shore A 50 +/- 2 Flexible en Color Rojo



Pruebas de laboratorio:



Cada pieza es revisada individualmente con un Durómetro Análogo tipo A con una precisión de +/-1 grado que rebasa la norma ASTM D2240 para pruebas de dureza.

Limpieza y Almacenamiento:

Use detergente en polvo o desengrasantes neutro ZeroGrasa SPG[®] y cepillo suave. No use solventes, gasolinas ni cepillos de cerdas duras, tampoco use agua a presión (hidrolvadora), todos estos recursos pueden deteriorar la textura e integridad de la pieza. Almacene a la sombra en posición horizontal.

1 Año de Garantía:

Un año de garantía contra defectos de fabricación. Esta garantía no cubre deformaciones por incorrecto almacenaje o trato negligente entre otros. El usuario deberá devolver la pieza defectuosa al fabricante pagando los costos de transporte. Para la entrega de la pieza a reponer, el fabricante correrá con los gastos de transporte solamente dentro de los límites de México.

¡ Importante !

Para el acomodo profesional del molde en cuestión, esta guía tiene como objetivo ser un refuerzo específico a nuestro Seminario, nuestro Manual del Estampador[©] y nuestro Video-Entrenamiento[©].

De ninguna manera debe considerarse como una guía suficiente y completa para un estampador novato ya que no describe, entre otras cosas, el uso de las herramientas de ajuste y los moldes flexibles para lograr un aspecto profesional de alta calidad.

Para lograr instalaciones profesionales te recomendamos asistir a nuestros seminarios mensuales, consultar nuestro Manual del Estampador[©] y ver nuestro Video-Entrenamiento[©]. También puedes solicitar capacitación directa en tu obra ya que está 100% garantizada, tan solo dura 3 días y es muy económica.

Para lograr un desmolde eficiente y con contrastes de tonos naturales recomendamos usar únicamente Desmoldante en Polvo SPG[®] disponible en varias tonalidades.

Ficha Técnica

SPG[®] Moldes 100% Poliuretano

1er paso

Coloca el primer molde en una esquina a escuadra (90°).

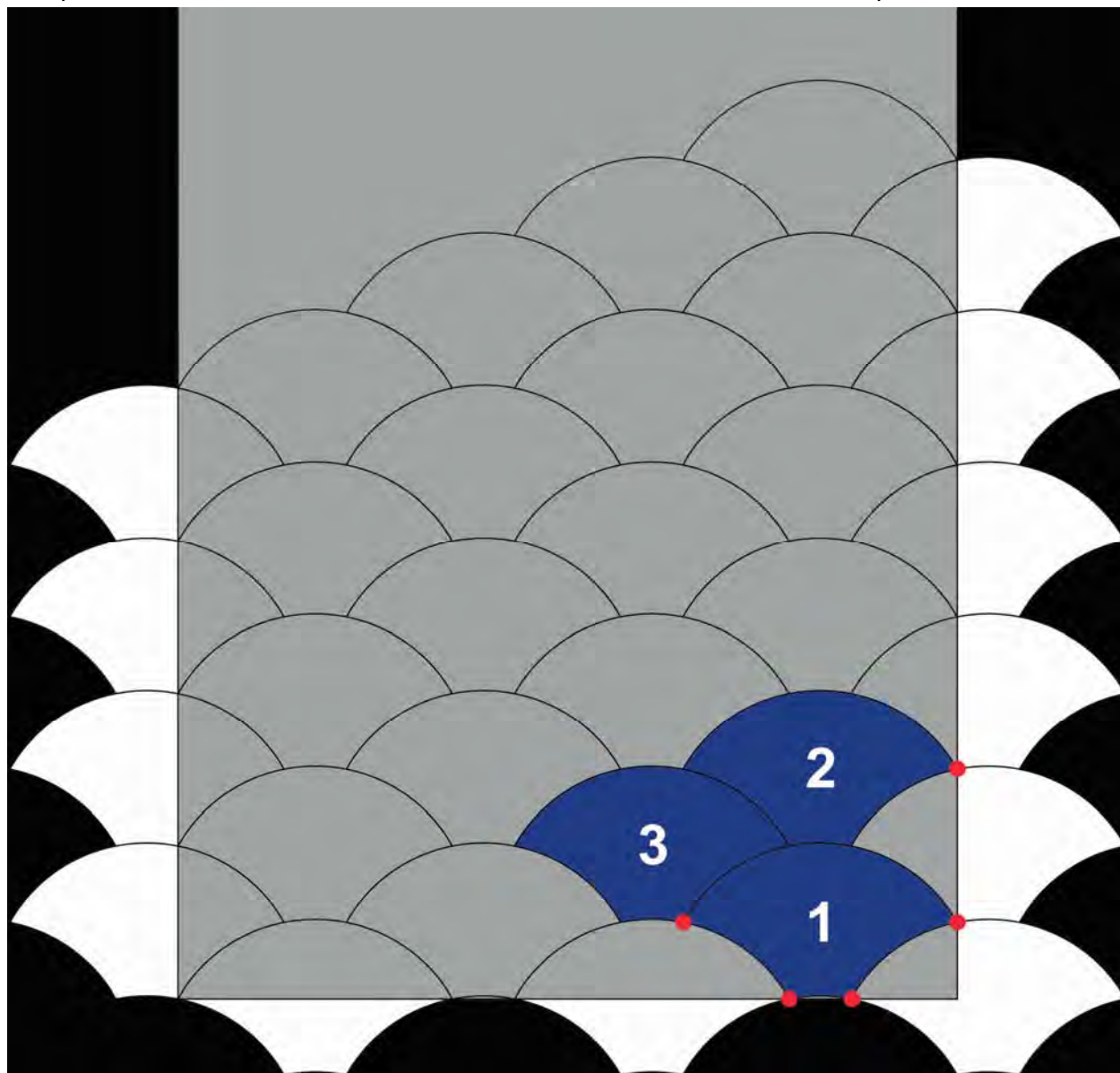
Si tu tramo de trabajo no tiene escuadras, entonces haz una con hilos a unos 10cms por encima del nivel del piso terminado.

Asegúrate de que el molde haga contacto exacto donde se señalan los puntos rojos.

Coloca el segundo molde y asegúrate de que haga contacto exacto en el punto rojo.

Coloca el tercer molde y asegúrate de que haga contacto exacto en el punto rojo.

Todos los puntos de contacto de los 3 moldes deben ser exactos. Aún no estampes los moldes.



Ficha Técnica

SPG[®] Moldes 100% Poliuretano

2do paso

Coloca el cuarto molde en la secuencia señalada para hacer los ajustes.

Primero colócalo en la posición 4a y estampa el molde.

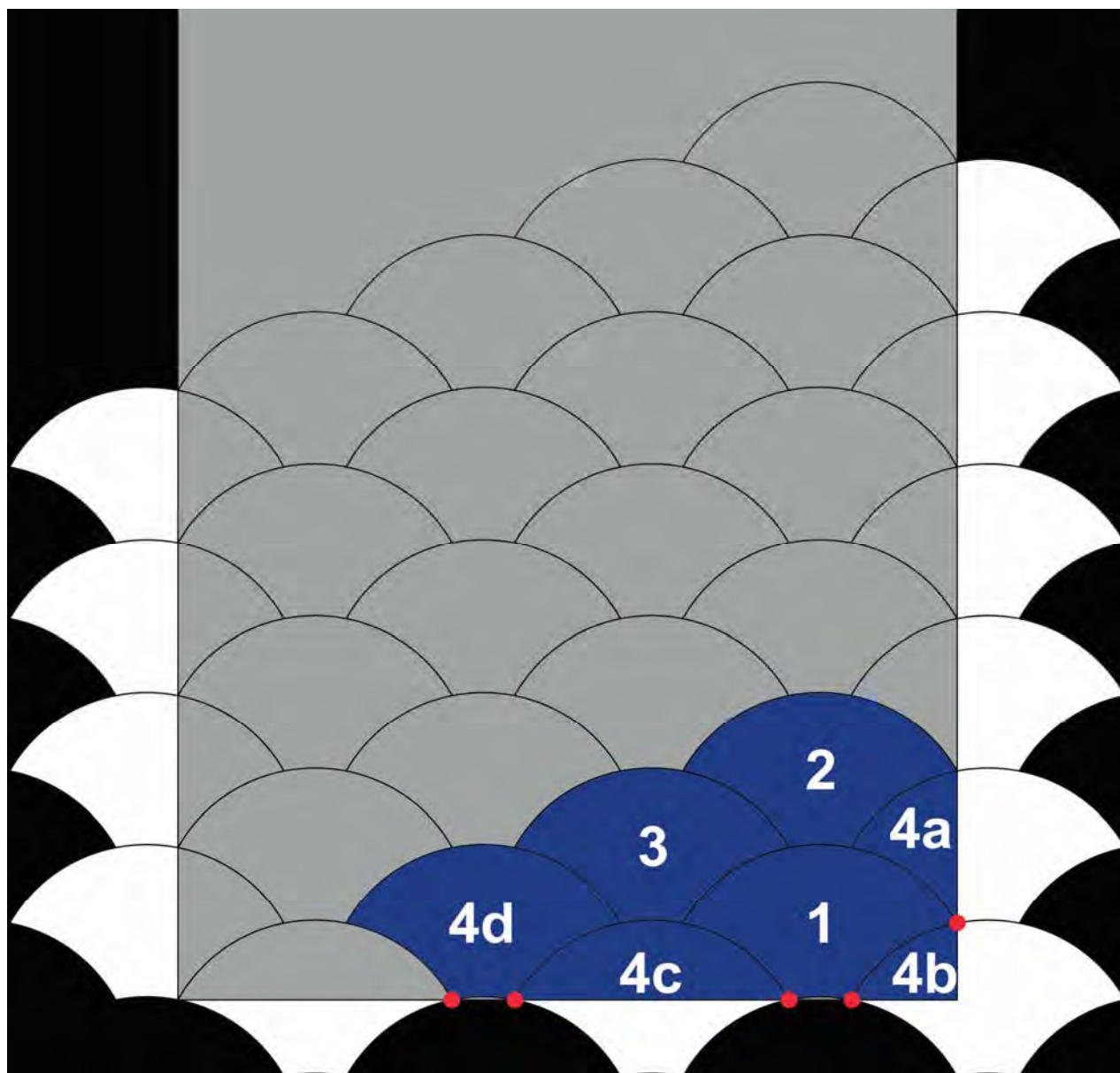
Ahora colócalo en la posición 4b y estámpalo.

Ahora colocaremos el molde en la posición 4c, debes asegurarte de que haga contacto exacto en los puntos rojos. ¿Ya está bien colocado? Ok, estámpalo.

Por último lo colocaremos en su posición final de este paso que es 4c pero aún no estampes.

Recuerda que los moldes 1, 2 y 3 tampoco los debes estampar aún.

¡CUIDADO! Asegúrate de que ningún molde se haya movido de su lugar por que a veces se mueven al estampar.



Ficha Técnica

SPG[®] Moldes 100% Poliuretano

3er paso

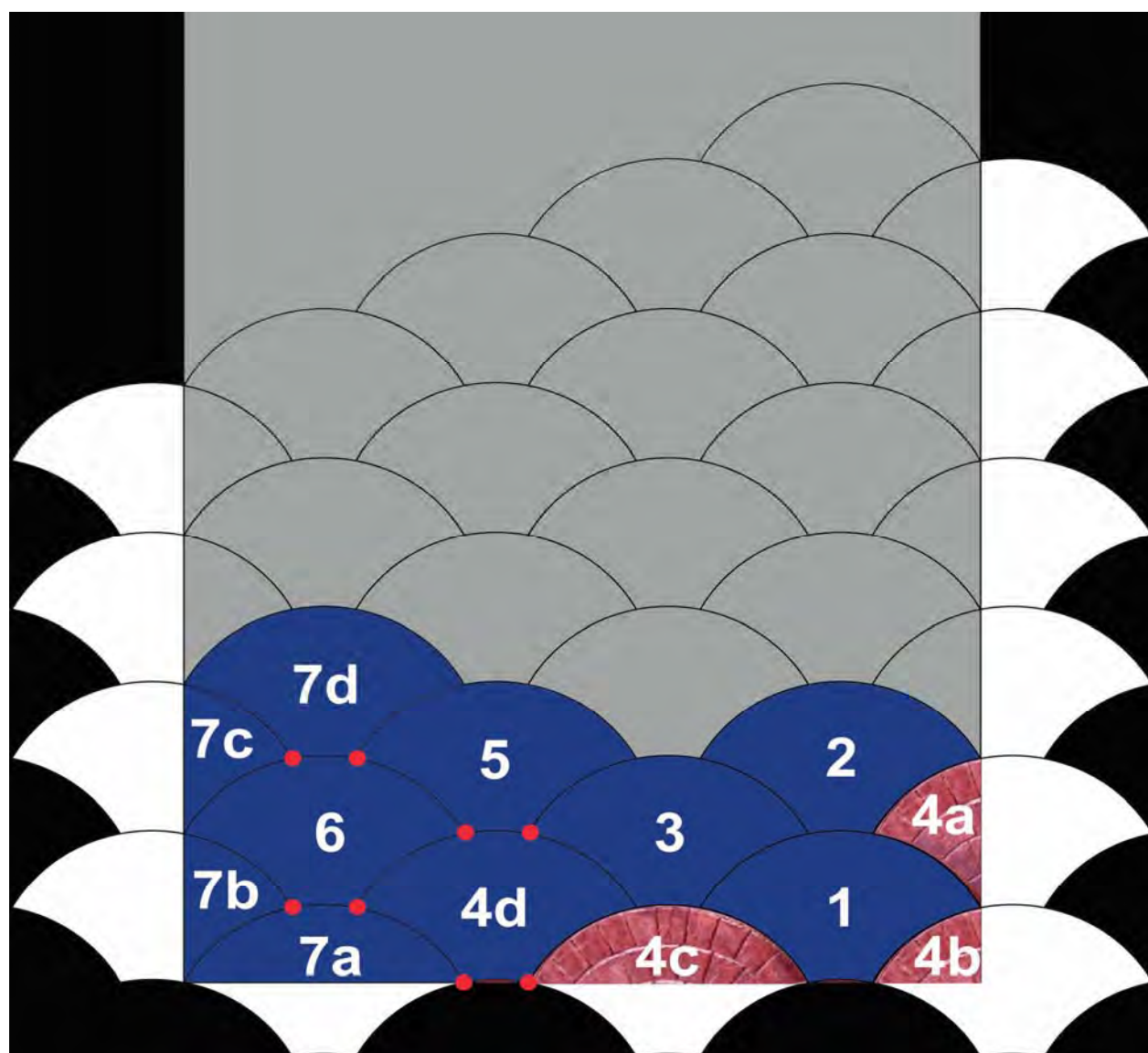
Una vez estampado el 4to molde en las posiciones 4a, 4b y 4c lo dejaremos en la posición 4d para que nos sirva como referencia al molde 5.

Colocaremos el molde 5 y luego el 6.

Después colocaremos el 7mo molde en la posición 7a y lo estamparemos.

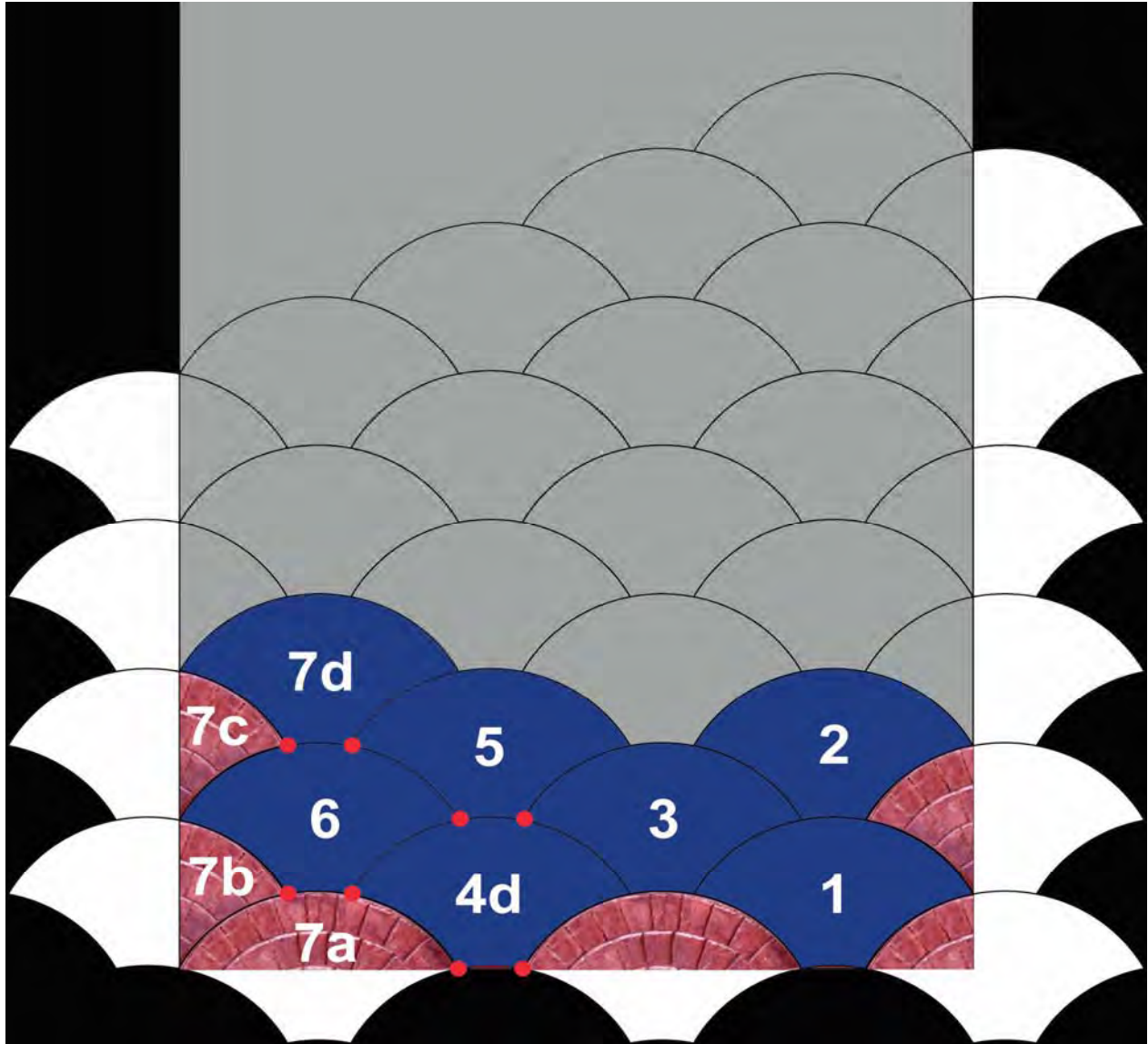
Luego en 7b y 7c y también lo estampamos cada vez.

Por último lo dejaremos en la posición 7d y estamparemos todos los moldes del 1 al 7 teniendo cuidado de que permanezcan en su lugar mientras estampamos.



Ficha Técnica **SPG[®] Moldes 100% Poliuretano**

En esta figura apreciamos como se verá el estampado al retirar el molde de las posiciones 7a, 7b y 7c una vez que ha sido estampado en cada una de ellas.



Ficha Técnica SPG[®] Moldes 100% Poliuretano

4to paso

Ahora moveremos todos los moldes a si siguiente ubicación.

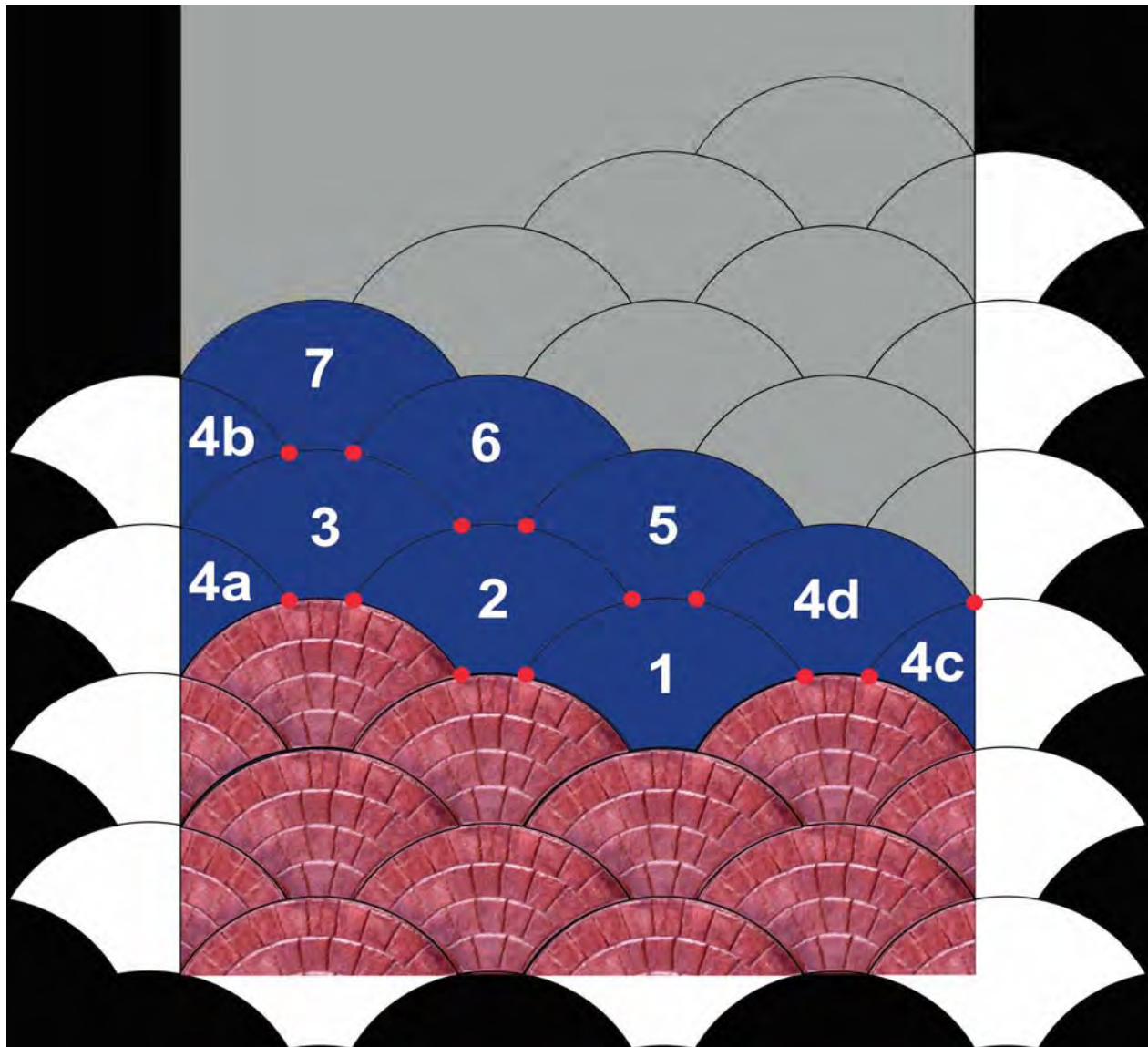
Lo haremos en ordenadamente para llevar una secuencia clara y fácil de comprender.

Primero moveremos el molde 1, luego el 2, luego el 3 a la ubicacion que se muestra en la figura pero sin estamparlos.

Después estamparemos en orden el 4to molde en las posiciones 4a, 4b y 4c.

Ahora debemos asegurarnos de que el molde ubicado en 4d haga contacto exacto en los puntos rojos y después colocaremos los moldes 5, 6 y 7.

Ya podemos estampar todos los moldes pero con cuidado de que conserven su lugar al momento de estamparlos.



Ficha Técnica

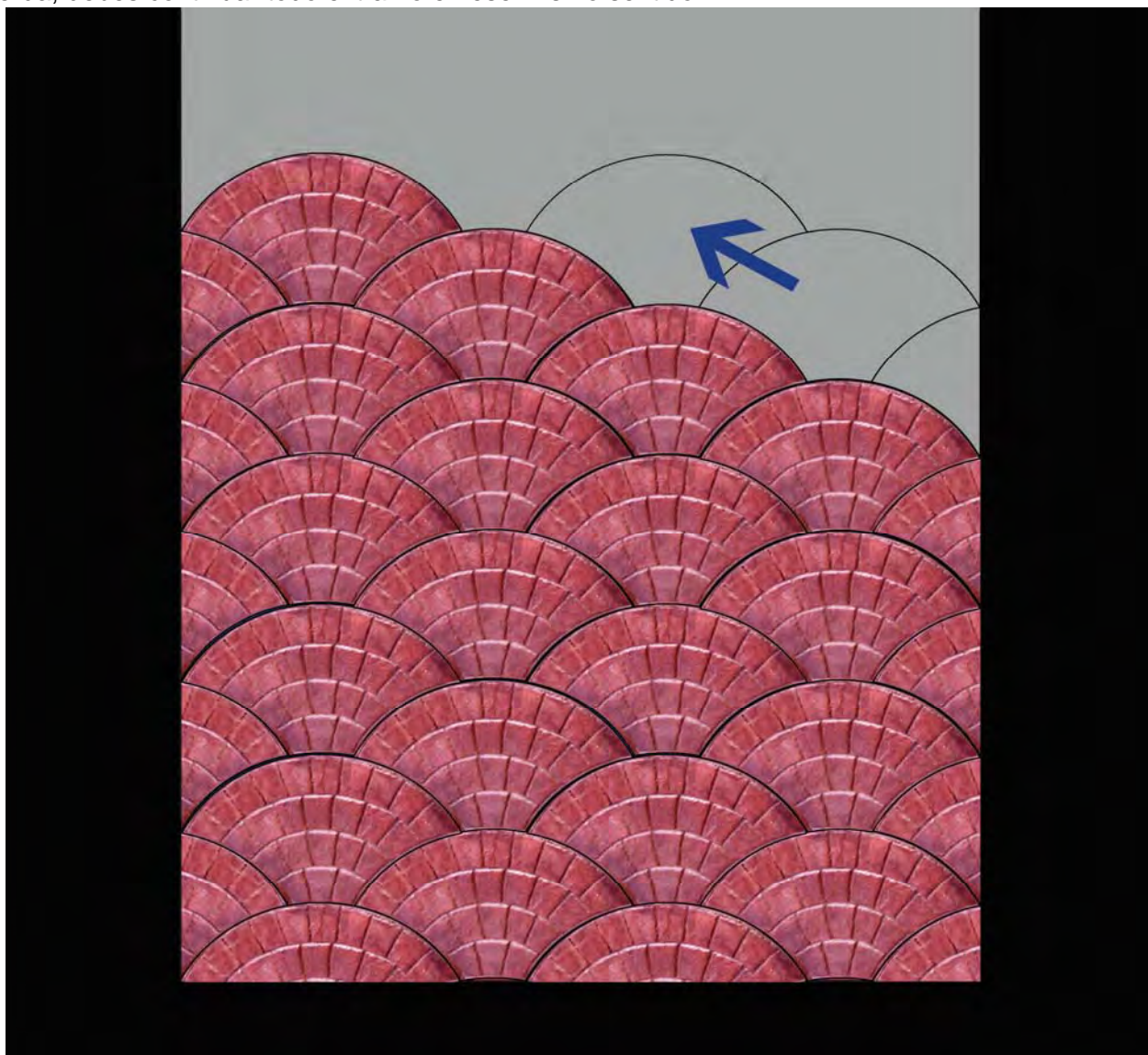
SPG[®] Moldes 100% Poliuretano

Inicia secuencia

Ahora viene lo más cómodo: Continuar la secuencia siempre en la misma dirección repitiendo el 4to paso.

A veces, se facilita más iniciar de izquierda a derecha o de derecha a izquierda como este ejemplo, todo depende de la vista para orientar los moldes como mejor se vean, no obstante, debes estampar siempre en el mismo sentido para asegurar que los moldes tengan un empuje perfecto.

Es decir, si iniciaste de izquierda a derecha debes continuar todo el tramo así. Si iniciaste de derecha a izquierda, debes continuar todo el tramo en ese mismo sentido.



Si vas a colar varias losas es necesario saber como hacer que coincidan un estampado perfecto. Esto es más fácil de lo que te imaginas. Consulta el Manual del Estampador[®], nuestro Video-Entrenamiento[®], ven a nuestro seminario mensual o solicita capacitación directa en tu obra.

Si tienes una sugerencia para mejorar este documento, por favor comunícame con nosotros.